



Governança, Estratégia e Desempenho



Estratégia

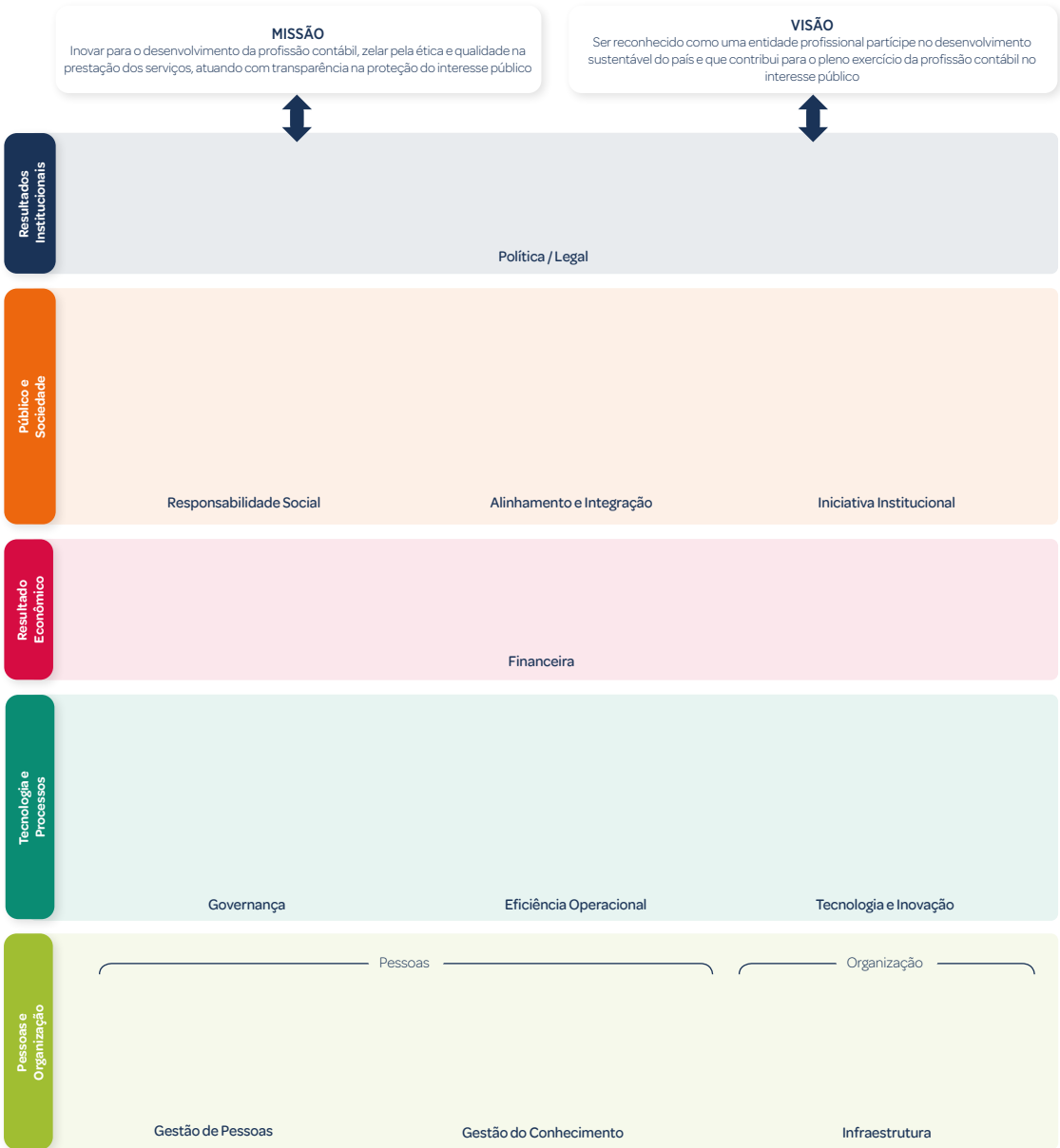
O CFC definiu o direcionamento das ações do Sistema CFC/CRCs por meio do Planejamento Estratégico, aprovado pela **Resolução CFC n.º 1.543**, de 16 de agosto de 2018, com vigência para o período de 2018 a 2027. O documento contempla a missão, a visão, os valores, os objetivos estratégicos e o mapa estratégico do Sistema.

O Sistema de Gestão por Indicadores (SGI) é a ferramenta gerencial utilizada pelo CRCDF para monitorar o desempenho dos objetivos estratégicos, a fim de alcançar a visão de futuro da instituição e atender às suas finalidades institucionais.

Em 2022, após a apuração do resultado dos indicadores, o CRCDF obteve um desempenho global de 71,11%. A maioria dos objetivos estratégicos estão sendo alcançados, o que demonstra que o planejamento é executado de maneira eficaz. Somente os Objetivos Estratégicos 13 e 15 não foram alcançados.

Objetivo Estratégico	Investimento (R\$)	Indicadores	Desempenho dos indicadores (%)	Projetos/ Atividades
----------------------	--------------------	-------------	--------------------------------	----------------------

Mapa Estratégico do Sistema CFC/CRCs



Alocação de recursos

O Sistema Plano de Trabalho (SPT) é outro instrumento que compõe o Planejamento Estratégico do Sistema CFC/CRCs, traduzindo em ações operacionais o desempenho da entidade e correlacionando o orçamento, os projetos, as atividades e suas metas à visão e à missão institucional. Sendo assim, para a alocação dos recursos, foi considerada a execução dos programas de acordo com as perspectivas de atuação e atribuições legais do CRC.



Prioridades

Com a finalidade de dar cumprimento às diretrizes estratégicas estabelecidas, no exercício de 2022, a gestão do CRCDF avaliou a situação organizacional e financeira da entidade; assim, identificou pontos fracos e fortes, oportunidades e desafios para a implementação das ações necessárias, por meio dos projetos a serem executados.

Desse modo, as prioridades traçadas para o ano de 2022 foram:

- ↑

Dar andamento às Ações inovadoras implantadas pelo CFC para uso na fiscalização do exercício profissional, as quais possibilitaram a geração de dados para cruzamento das informações.
- ↑

Ações de cobrança e novas metodologias que gerem resultados financeiros melhores e reduza a inadimplência.
- ↑

Oferta de cursos sobre assuntos técnicos aos profissionais registrados, com a finalidade de orientar e melhorar os serviços prestados por estes profissionais; dentre os principais eventos de capacitação, podemos citar a palestra gratuita: Nota Fiscal de Serviços e respectiva Sistemática de apuração do ISSQN no DF.
- ↑

Dar andamento às Ações inovadoras implantadas pelo CFC para o processo de registro, que resultaram no cadastramento de novos profissionais e organizações contábeis, mediante campanhas de valorização da profissão, e proporcionaram a atualização de dados dos profissionais ativos
- ↑

Contratação Serviços de segurança em tecnologia da informação, tais como Firewall, antivírus, backup em nuvem, para cumprimento da segurança da informação
- ↑

Dar publicidade das ações desenvolvidas na mídia social e em outros meios de comunicação como forma de prestar contas e identificar um maior número de profissionais.
- ↑

Elaboração do Plano de Contratação Anual (PCA), em consonância com os projetos do Plano de Trabalho e Orçamento para consolidar as contratações que o CRCDF pretende realizar ou prorrogar, no próximo exercício.

Governança

Para o alcance da sua finalidade institucional, o CDRDF adota diversas práticas de Governança, com base nos componentes dos mecanismos de governança – liderança, estratégia e controle –, de acordo com a 3ª edição do Referencial Básico de Governança Pública Organizacional, publicada pelo Tribunal de Contas da União (TCU).

	Prática	Ação do CRCDF
Mecanismo Liderança	Estabelecer o modelo de governança	Regulamento Geral dos Conselhos de Contabilidade
		Regimento Interno
		Política de Governança no âmbito do Sistema CFC/CRCs
		Portaria para delegação de competências
	Promover a integridade	Plano de Integridade
		Código de Conduta para os Conselheiros, Colaboradores e Funcionários dos Conselhos Federal e Regionais de Contabilidade
		Regimento das Comissões de Conduta
		Comissão de Conduta para apuração de infração cometida por conselheiros do Sistema CFC/CRCs
		Comissão de Conduta para apuração de infração cometida por funcionários e colaboradores do CRCDF
		Guia de Conduta para Relações Público-Privadas
	Promover a capacidade da liderança	Comissão de Integridade, Gestão da Governança do CRCDF
		Resolução para eleição dos membros do Plenário do CRCDF
		Plano de Cargos e Salários (PCS)
		Plano Anual de Treinamentos (PAT), Plano de Desenvolvimento de Líderes (PDL) e Plano de Treinamento e Desenvolvimento de Proteção de Dados (PTDPD)

	Prática	Ação do CRCDF
Mecanismo Estratégia	Gerir riscos	Política de Gestão de Riscos
		Plano de Gestão de Riscos
		Comitê de Gestão de Riscos
		Planilhas de mapeamento de riscos
	Estabelecer a estratégia	Planejamento Estratégico do Sistema CFC/CRCs para 2018/2027
		Proposta Orçamentária
	Promover a gestão estratégica	Plano Diretor de Tecnologia da Informação (PDTI)
		Plano de Contratações Anual (PCA)
		Plano de Logística Sustentável (PLS)
		Normativos relacionados à Lei Geral de Proteção de Dados Pessoais (LGPD)
Monitorar o alcance dos resultados organizacionais		Sistema Plano de Trabalho
Monitorar o desempenho das funções de gestão		Sistema de Gestão Integrado (qualidade, meio ambiente, antissuborno e saúde e segurança)
		Sistema de Gestão por Indicadores

	Prática	Ação do CRCDF
Mecanismo Controle	Promover a transparência	Resolução que regula o acesso a informações, previsto na Lei n.º 12.527/2011, no âmbito do Sistema CFC/CRCs
		Portal da Transparência e Prestação de Contas
		Sistema Eletrônico do Serviço de Informações ao Cidadão (e-SIC)
Garantir a accountability	Garantir a accountability	Relatório de Gestão
		Ouvidoria
		Resolução que dispõe sobre instauração e organização de processo de tomada de contas especial no âmbito do Sistema CFC/CRCs
		Resolução que regulamenta o Processo Administrativo Disciplinar
Avaliar a satisfação das partes interessadas	Avaliar a satisfação das partes interessadas	Comissão Permanente de Procedimento Administrativo Disciplinar (CPPAD)
		Resolução que regula a participação, proteção e defesa dos direitos do usuário dos serviços públicos, previstas na Lei n.º 13.460/2017, no âmbito do Sistema CFC/CRCs
		Carta de Serviços ao Usuário
		Pesquisas de satisfação
		Manual de Auditoria do Sistema CFC/CRCs
Avaliar a efetividade da auditoria interna	Avaliar a efetividade da auditoria interna	Regulamento Geral dos Conselhos de Contabilidade
		Regimento Interno CRCDF
		Política de Governança



Destaques de 2022

Plano de Contratações Anual (PCA)

As contratações de bens e serviços são fundamentais para que uma entidade possa prestar serviços à sociedade e, assim, cumprir sua missão institucional, uma vez que proporcionam a obtenção da estrutura logística e do suporte operacional necessários para a execução das atividades organizacionais.

Como ferramenta de planejamento dessas contratações, que abrange aquisição de bens, contratação de serviços, obras e soluções de tecnologia da informação, o CFC adota o PCA desde 2018, a fim de garantir a integração ao planejamento estratégico e orçamentário das unidades.



2 reuniões
de acompanhamento



39 contratações
realizadas



39,39%
de execução do PCA



Impressões

Sistema de Gestão da Qualidade

Durante o ano de 2022, o CRCDF teve a importante missão de manter a certificação que possui, referentes às normas ABNT ISO9001:2015– Sistema de Gestão da Qualidade.



Plano de Logística Sustentável (PLS) 2022-2023

O PLS - Plano de Logística Sustentável é uma ferramenta de planejamento que possibilitará estabelecer práticas de sustentabilidade e de racionalização dos gastos institucionais e dos processos administrativos, buscando uma atuação socioambiental em conformidade com as boas práticas sustentáveis e legislações específicas.

A Portaria CRCDF nº 082/2022, de 04 de outubro de 2022, criou a Comissão Permanente de Sustentabilidade (CPSI) do Conselho Regional de Contabilidade do Distrito Federal (CRCDF). O Plano de Logística Sustentável do Conselho Regional de Contabilidade do Distrito Federal (CRCDF) para o período de 2022/2023 foi instituído por meio da Deliberação nº 33, na Reunião Plenária do CRCDF nº 1265ª – 10ª Ordinária de 2022, com a finalidade de estabelecer a implantação e o contínuo aperfeiçoamento de práticas de sustentabilidade dentro da entidade..



Principais canais de comunicação com a sociedade

Carta de Serviços ao Usuário

Documento que informa o usuário sobre os serviços prestados pelo CRCDF, as formas de acesso a esses serviços e seus compromissos, e os padrões de qualidade de atendimento ao público.



85
visualizações

07 visualizações diárias
em média

Ouvidoria

Canal de interlocução entre o cidadão e o CRCDF, para que as manifestações decorrentes do exercício da cidadania promovam a melhoria dos serviços públicos prestados pelo Sistema CFC/CRCs.

128 manifestações
registradas em 2022

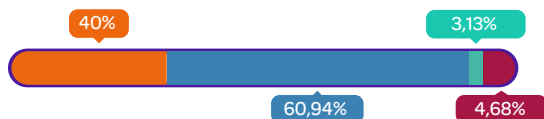
4 dias
tempo médio de resposta

62,07% avaliações
positivas

60,94% Solicitações - Registro
Assuntos mais frequentes

Tipos de manifestação

- Reclamação
- Solicitação
- Sugestão
- Denúncia



Portal da Transparência e Prestação de Contas

Canal de comunicação que disponibiliza informações sobre os atos de gestão praticados pelo Sistema CFC/CRCs, de maneira espontânea (proativa), para que qualquer cidadão possa acessá-las diretamente.

Acessos
3.156

Assuntos mais acessados em 2022

Quadro de Pessoal
39,10%

Atos Normativos
20,44%

Sistema Eletrônico do Serviço de Informações ao Cidadão (e-SIC)

Canal de comunicação para atendimento dos pedidos relacionados à Lei de Acesso à Informação, para facilitar a disponibilização de informações públicas, conforme o direito constitucionalmente previsto ao cidadão.

Pedidos **01**

Recursos **0**

Comunicação Institucional

Pesquisas de Satisfação

O CRCDF aplica pesquisas com a finalidade de avaliar o nível de aceitação dos profissionais da contabilidade em relação às ações desenvolvidas pelo Conselho, e de medir a satisfação da sociedade brasileira em relação aos trabalhos realizados pelos profissionais da contabilidade.

Objetivo estratégico

28.300 visualizações
TV CRCDF



Ações de supervisão, controle e de correição

Plano de Integridade	Acesse a página : https://www.crcdf.org.br/programa-de-integridade/
Auditoria	Os relatórios de auditoria anuais do CRCDF são disponibilizados no portal da transparência, assim como os processos de prestação de contas e relatórios de gestão no formato de relato integrado. Atualização do Manual de Auditoria do Sistema CFC/CRCs. https://cfc.org.br/wp-content/uploads/2022/09/manual_auditoria_2022_FIM-1.pdf
Ouvidoria	Acesse a página : https://www.crcdf.org.br/ouvidoria/crcdf/
Comissões de Conduta	Comissão de Conduta para apuração de infração cometida por funcionários e colaboradores do CRCDF <ul style="list-style-type: none">• 1 denúncia recebida;• 1 encerrada com arquivamento.
Comitê de Gestão de Riscos	Acesse a página: https://www.crcdf.org.br/gestao-de-riscos/
Comissão Governança	Acesse a página: https://www.crcdf.org.br/governanca/

Desempenho

O CRCDF adota o Sistema de Plano de Trabalho (SPT) e o Sistema Gerencial de Indicadores (SGI) como instrumentos de monitoramento da execução de resultados e do alcance das diretrizes previstas no Planejamento Estratégico do Sistema CFC/CRCs.

O SPT é a ferramenta gerencial que mantém a ligação entre os planos, os instrumentos legais e as necessidades de atuação da instituição, além de permitir o controle das ações previstas, o detalhamento das ações executadas e a avaliação acerca do alcance de metas estimadas. Dessa forma, quando os resultados esperados não são alcançados, podem ser monitoradas as justificativas apresentadas pelos responsáveis pela execução. Isso possibilita a identificação de eventuais lacunas durante o processo de execução e o ajuste de rotinas para proposição de novas ações.

Outro instrumento empregado é o SGI, o qual monitora o desempenho dos Objetivos Estratégicos por meio de indicadores. Os indicadores são parâmetros que medem a diferença entre a situação desejada e a situação atual.

O acompanhamento dos fatores internos e externos que influenciam o desenvolvimento das ações ocorre pela medição dos projetos/atividades dos diversos setores do CFC refletidos nos indicadores, na razão de dados históricos e elementos correlacionados que, combinados, evidenciam os resultados a serem almejados em nível satisfatório.

Os resultados de todos os indicadores mensurados pelo CRCDF e a execução das metas previstas no Plano de Trabalho ficam disponíveis em nosso Portal da Transparência e Prestação de Contas, no módulo “Programas, Projetos, Metas e Resultados”.

Nas páginas que seguem, para cada área finalística do CRCDF – Fiscalização, Registro, Educação Continuada, são apresentadas análises dos indicadores relacionados aos principais projetos e ações e o investimento total.